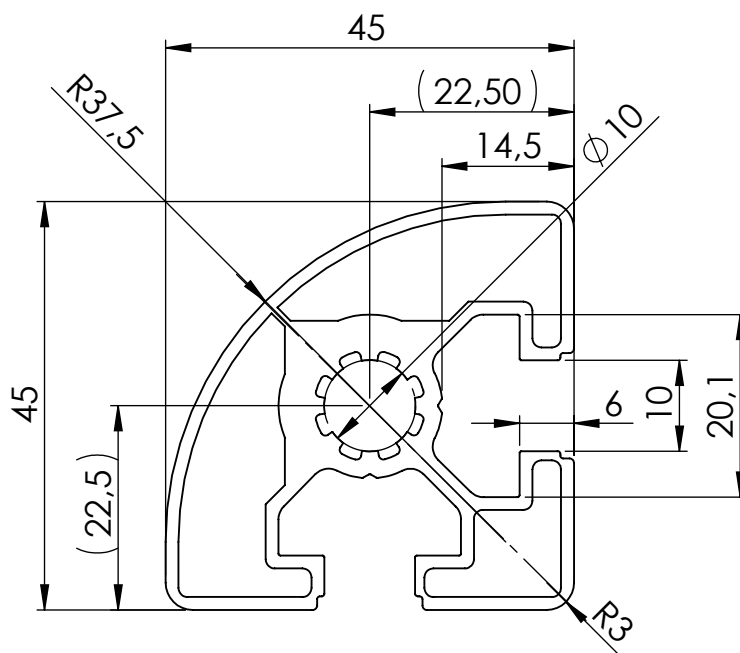
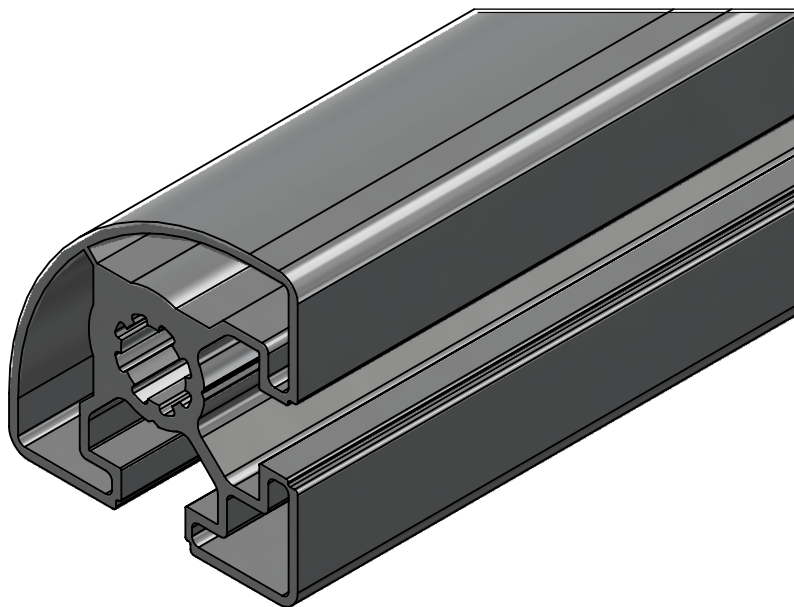


NOTE: The information or material contained in this document is STRICTLY CONFIDENTIAL and any recipient of this document shall not disclose or divulge, directly or indirectly, this document or the information or material contained herein without the written consent of the company ASK. All copyrights, trademarks, patents and other rights in connection herewith are expressly reserved to the company ASK and no license is created hereby.



HINWEIS: Sämtliche Informationen, die in diesem Dokument enthalten sind, sind STRENG VERTRAULICH. Jeder Empfänger dieses Dokuments darf die darin enthaltenen Informationen, direkt oder indirekt, nur mit ausschliesslicher, schriftlicher Zustimmung der Firma ASK an Dritte weitergeben oder offenlegen. Die Firma ASK behält sich alle Rechte in Bezug auf Urheberrechtsgesetz, Patent- und Gebrauchsmusterschutz vor. Lizenzrechte werden hierdurch nicht erteilt.

Allgemeintoleranzen DIN ISO 2768 T1 - m DIN ISO 2768 T2 - K Profilmontagetoleranz ± 1		Werkstückkanten siehe Zeichnung		Oberfläche siehe Zeichnung		Material Aluminium Behandlung eloxiert		Masse 7,65 Abmessungen L max.= 6000mm	
			Datum 29.01.2019	Name Suttner	Art.-Nr. ASK: 201025	Maßstab 1.2:1			
			Mo-Freig.		Beschreibung Profil 45x45L R Nut 10				
			Freig.		Auftragsnummer	Blatt 1 1 Bl.			
			SOLIDWORKS, DIN A4						
					Zeichnungsnummer - Dokumentname		Kundenfreigabe		
Zust	Änderung	Datum			Name	Datei: 201025 Profil 45x45L R Nut 10		Status:	